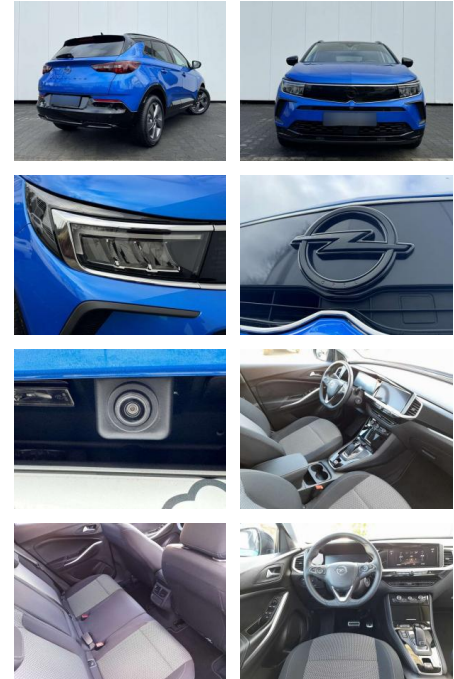




Opel Grandland X Aut~LR+WSS

AP08-310213 **Angebotsnr.:**



Erstzulassung:	Kilometer:	Farbe:	Leistung:	Kraftstoffart:	Verbr. komb.	CO2-Emission	CO2-Klasse (WLTP)
01.07.2022	36.500	Blau	96 kW / 131 PS	Benzin	6,5 l/100km	146 g/km	E

PREIS
25.600 €

FINANZIERUNGSBEISPIEL

Laufzeit: 72 Monate Anzahlung: 25 %
Basis-Finanzierung:* Mtl. Rate:
Zielraten-Finanzierung:** **203 €**

* Basisfinanzierung: Anzahlung: 6.400 Euro, Laufzeit: 72 Monate, Nettodarlehen: 19.200 Euro, Gesamtbetrag: 29.626 Euro, Zinssätze: 6,78% Sollz. (gebunden), 6,99% eff.
** Zielratenfinanzierung: Anzahlung: 6.400 Euro, Laufzeit: 72 Monate, Nettodarlehen: 19.200 Euro, Zielrate: 12.800 Euro, Gesamtbetrag: 31.192 Euro, Zinssätze: 6,78% Sollz. (gebunden), 6,99% eff.,

Vermittlung für: Santander Consumer Bank
Repräsentatives Beispiel gem. § 17 Abs. 4 PAngV. Diese Finanzierungsangebote sind Beispiele. Gerne ermitteln wir für Sie Ihr individuelles Angebot.

Ausstattung

Sicherheit

- Anti-Blockiersystem ABS

Multimedia

- Radio

Weiteres

- Sonderausstattung
Audio-Navigationssystem Multimedia Navi Pro (10" Display) Fahrassistenten-System: Autonomer Notbrems-Assistent mit Frontkollisionswarnung und Fußgängererkennung [Fahrassistenten-System: Notbrems-Assistent
- Fahrassistenten-System: Frontkollisionswarnung
- Fahrassistenten-System: Spurhalteassistent
- Fahrassistenten-System: Müdigkeitserkennungs-Sensor
- Grip-Control [Reserverad (Vorrüstung)]

- LM-Felgen
- Allwetter-/ Ganzjahresreifen] LM-Felgen 7
- 5x18 (5-Speichen
- grau) [Allwetter-/ Ganzjahresreifen] Sonderlackierung Kobalt-Blau Metallic Technologie-Paket Park & Go Premium [Außenspiegel elektr. anklappbar
- Kamerasystem 360°] Winter-Paket [Frontscheibe heizbar (ThermaTec)
- Sitzheizung vorn
- Lenkrad heizbar
- Rücksitzlehnen umklappbar FlexFold] Serienausstattung Airbag Fahrer-/Beifahrerseite
- Ambiente-Beleuchtung Mittelkonsole
- Ambiente-Beleuchtung Türverkleidung
- Anti-Blockier-System (ABS) Antriebsart: Frontantrieb Audiobedienung am Lenkrad
- Außenspiegel elektr. verstell- und heizbar

- elektr. anklappbar Bluetooth Audio-Streaming Bordcomputer Bremsassistent DAB-Tuner (Radioempfang digital) Dachreling schwarz
- hochglänzend Design-Paket [Dach
- Design-Ausführung (schwarz)
- Schriftzug Heckklappe Schwarz
- Hochglanz] Einschaltautomatik für Fahrlicht Elektron. Stabilitäts-Programm Plus (ESP) [Elektron. Stabilitäts-Programm (ESP)] Elektron. Traktionskontrolle Ergonomiesitz vorn links [Lendenwirbelstütze Sitz vorn links
- elektr. verstellbar] Fahrassistenten-System: Abstandswarner Fahrassistenten-System: Berganfahr-Assistent (HSA
- Hill Start Assist) Fahrassistenten-System: Fernlichtassistent Fahrassistenten-System: Spurhalteassistent Fahrassistenten-System:



STÄNDIG ÜBER 15.000 FAHRZEUGE IM BESTAND!