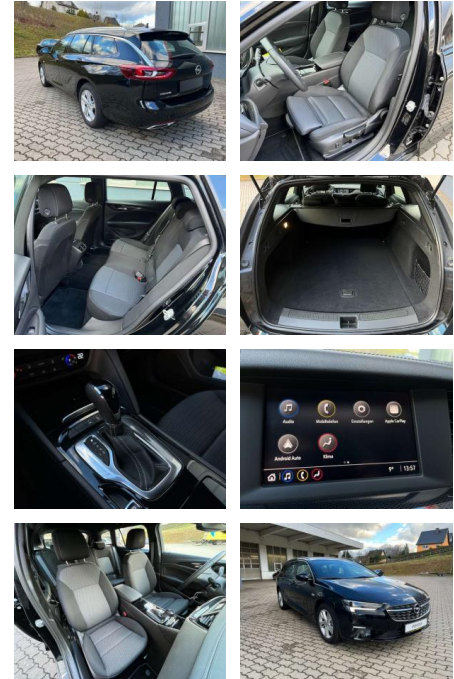




## Opel Insignia Elegance mit AHZV, beh.

AN10-30686 **Angebotsnr.:**



Erstzulassung:	Kilometer:	Farbe:	Leistung:	Kraftstoffart:
01.11.2021	8.201	Schwarz	128 kW / 174 PS	Benzin

**PREIS**  
**33.740 €**

### FINANZIERUNGSBEISPIEL

Laufzeit: 72 Monate      Anzahlung: 25 %  
Basis-Finanzierung:\*      Mtl. Rate:  
Zielraten-Finanzierung:\*\* **268 €**

\* Basisfinanzierung: Anzahlung: 8.435 Euro, Laufzeit: 72 Monate, Nettodarlehen: 25.305 Euro, Gesamtbetrag: 39.046 Euro, Zinssätze: 6.78% Sollz. (gebunden), 6.99% eff.  
\*\* Zielratenfinanzierung: Anzahlung: 8.435 Euro, Laufzeit: 72 Monate, Nettodarlehen: 25.305 Euro, Zielrate: 16.870 Euro, Gesamtbetrag: 41.110 Euro, Zinssätze: 6.78% Sollz. (gebunden), 6.99% eff.,

Vermittlung für: Santander Consumer Bank  
Repräsentatives Beispiel gem. § 17 Abs. 4 PAngV. Diese Finanzierungsangebote sind Beispiele. Gerne ermitteln wir für Sie Ihr individuelles Angebot.

## Ausstattung

### Sicherheit

- Reifendruckkontrollsystem
- PDC Park Distance Control hinten
- Anti-Blockiersystem ABS
- Antischlupfregelung ASC+T
- elektronische Stabilitätskontrolle (ESP / DSP)
- Geschwindigkeitsregelung (Tempomat)
- Regensensor
- Wegfahrsperre
- Kindersitzbefestigung
- PDC Park Distance Control vorne
- Spurhalteassistent
- Notbremsassistent

### Multimedia

- Radio DAB
- Verkehrszeichenerkennung
- Radio
- Freisprechen
- MP3 Anschluss

### Bluetooth

### Komfort

- Berganfahrassistent
- Beheizbare Frontscheibe
- Beheizbares Lenkrad
- 4-Zonen-Klimaautomatik
- Lederlenkrad
- Zentralverriegelung
- Fernbedienung Zentralverriegelung
- Bordcomputer
- Automatik

### Interieur

- Multifunktionslenkrad
- el. Fensterheber
- Sitzheizung
- Standheizung

### Exterieur

- Anhängerkupplung fest

### Tagfahrlicht

- Kurvenlicht
- Leichtmetallfelgen
- metallic
- Geschwindigkeitsregelung (Tempomat)
- Nebelscheinwerfer

### Umwelt

- Partikelfilter

### Weiteres

- Lichtsensor
- elektrische Aussenspiegel
- Nichtraucher
- Sonderausstattung: Allwetter-/ Ganzjahresreifen Anhängerkupplung (Kugelkopf schwenkbar) Elektrische Schnellheizung (Quickheat) Gepäckraum-Abtrennung (Netz) Metallic-/Mineraleffekt-Lackierung Winter-Paket Serienausstattung:



**STÄNDIG ÜBER 15.000 FAHRZEUGE IM BESTAND!**