



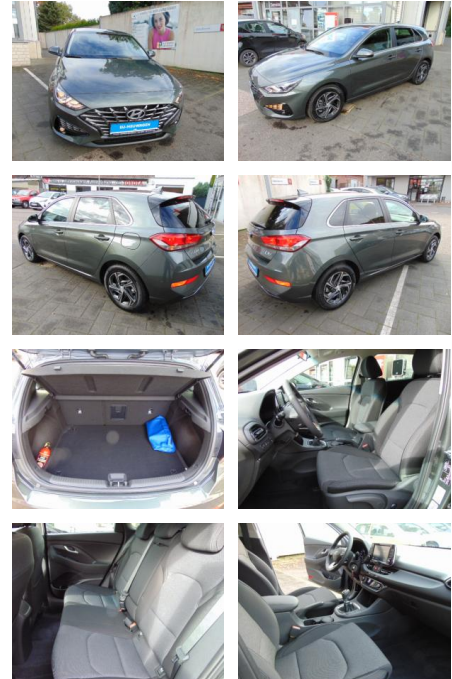
Ihr Ansprechpartner

Frau Vanessa Schmitz
E-Mail: v.schmitz@autopark-henseleit.de
Telefon: 04451 9609815

Autopark Henseleit GmbH
Am Tennisplatz 6 - 26316 Varel - Tel.: 04451 / 960980

Hyundai i30 1.5 Highway - R.Kam - PDC - Sitzhzg ...

AS51-SS2210-07092619r..



Erstzulassung:	Kilometer:	Farbe:	Leistung:	Kraftstoffart:
20.09.2022	20.532	grau	81 kW / 110 PS	Benzin

PREIS
20.260 €

FINANZIERUNGSBEISPIEL

Laufzeit: 72 Monate Anzahlung: 25 %
Basis-Finanzierung:* Mtl. Rate:
Zielraten-Finanzierung:** **161 €**

* Basisfinanzierung: Anzahlung: 5.065 Euro, Laufzeit: 72 Monate, Nettodarlehen: 15.195 Euro, Gesamtbetrag: 23.446 Euro, Zinssätze: 6,78% Sollz. (gebunden), 6,99% eff.
** Zielratenfinanzierung: Anzahlung: 5.065 Euro, Laufzeit: 72 Monate, Nettodarlehen: 15.195 Euro, Zielrate: 10.130 Euro, Gesamtbetrag: 24.686 Euro, Zinssätze: 6,78% Sollz. (gebunden), 6,99% eff.,

Vermittlung für: Santander Consumer Bank
Repräsentatives Beispiel gem. § 17 Abs. 4 PAngV. Diese Finanzierungsangebote sind Beispiele. Gerne ermitteln wir für Sie Ihr individuelles Angebot.

Ausstattung

Besonderheiten

- Modellpflege

Sicherheit

- Geschwindigkeitsbegrenzungsanlage
- Müdigkeitswarnsystem
- Reifendruckkontrollsystem
- PDC Park Distance Control hinten
- Anti-Blockiersystem ABS
- elektronische Stabilitätskontrolle (ESP / DSP)
- Servolenkung
- Geschwindigkeitsregelung (Tempomat)
- Alarmanlage
- Wegfahrsperre
- Kindersitzbefestigung
- Spurhalteassistent
- Notbremsassistent
- **Alarmanlage**
- Isofix-Aufnahmen für Kindersitz
- Anti-Blockier-System (ABS)

- Servolenkung
- Elektron. Stabilitätskontrolle (ESC) mit Bremsassistent
- **Abbiegelicht**
- Tagfahrlicht LED
- Aktives Bremslicht (ESS)
- Reifendruck-Kontrollsystem
- Airbag Fahrerseite
- Airbag Beifahrerseite
- Kopf-Airbag-System
- Seitenairbag vorn
- Airbag Beifahrerseite abschaltbar
- Kopfstützen hinten verstellbar
- Sicherheitsgurte vorn höhenverstellbar
- Warnanlage für Sicherheitsgurte. Fahrer-/Beifahrerseite
- Gurtstraffer
- Elektr. Bremskraftverteilung
- Bremsassistent
- **Fahrassistenz-System: Autonome Notbremsfunktion inkl.**

- **Fahrassistenz-System: aktiver Spurhalteassistent (LKAS. Lane Keep Assist System)**
- **Fahrassistenz-System: Aufmerksamkeits-Assistent**
- Reifen-Reparaturkit
- **Gegenlenkunterstützung (Vehicle Stability Management. VSM)**
- **Fahrassistenz-System: Berganfahrhilfe**

Multimedia

- Android Auto
- CarPlay
- Soundsystem
- USB
- Radio DAB
- Sprachsteuerung
- Touchscreen
- Freisprechen
- MP3 Anschluss
- Bluetooth



STÄNDIG ÜBER 15.000 FAHRZEUGE IM BESTAND!