



Ihr Ansprechpartner

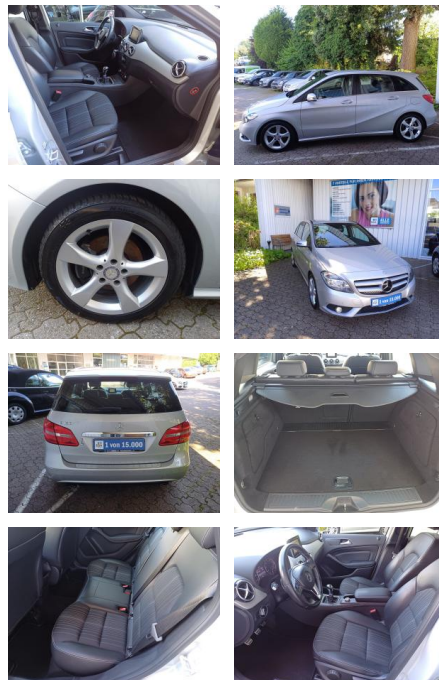
Herr Mario Harms

E-Mail: m.harms@autopark-henseleit.de
Telefon: 04451 9609812

Autopark Henseleit GmbH
Am Tennisplatz 6 - 26316 Varel - Tel.: 04451 / 960980

Mercedes-Benz B 180 BE SPORTPAKET KLIMA NAVI SHZ...

FL00-H6203H2 ~~XX~~gebotsnr.:



Erstzulassung:	Kilometer:	Farbe:	Leistung:	Kraftstoffart:
18.03.2014	92.280	Silber	90 kW / 122 PS	Benzin

PREIS
14.890 €

FINANZIERUNGSBEISPIEL

Laufzeit: 72 Monate Anzahlung: 25 %
Basis-Finanzierung:* Mtl. Rate:
Zielraten-Finanzierung:** **118 €**

* Basisfinanzierung: Anzahlung: 3.723 Euro, Laufzeit: 72 Monate, Nettodarlehen: 11.168 Euro, Gesamtbetrag: 17.232 Euro, Zinssätze: 6.78% Sollz. (gebunden), 6.99% eff.
** Zielratenfinanzierung: Anzahlung: 3.723 Euro, Laufzeit: 72 Monate, Nettodarlehen: 11.168 Euro, Zielrate: 7.445 Euro, Gesamtbetrag: 18.143 Euro, Zinssätze: 6.78% Sollz. (gebunden), 6.99% eff.,

Vermittlung für: Santander Consumer Bank
Repräsentatives Beispiel gem. § 17 Abs. 4 PAngV. Diese Finanzierungsangebote sind Beispiele. Gerne ermitteln wir für Sie Ihr individuelles Angebot.

Ausstattung

Besonderheiten

- Navigationsmodul Becker MAP PILOT
- Klimaanlage
- Fensterheber elektrisch vorn + hinten
- Sitzheizung vorn
- Tagfahrlicht LED. rund
- LM-Felgen
- Ausstattung BlueEfficiency
- Fahrassistent-System: Attention-Assist (Müdigkeitserkennungs-Sensor)
- Fahrassistent-System: Berganfahrhilfe
- Licht- und Sicht-Paket
- Sport-Paket
- LM-Felgen
- Sitz-Komfort-Paket
- Fahrassistent-System: aktiver Park-Assistent

Sicherheit

- Müdigkeitswarnsystem
- PDC Park Distance Control hinten

- Anti-Blockiersystem ABS
- Antischlupfregelung ASC+T
- elektronische Stabilitätskontrolle (ESP / DSP)
- Servolenkung
- Regensensor
- Wegfahrsperr
- Kindersitzbefestigung
- PDC Park Distance Control vorne
- Wegfahrsperr
- Isofix-Aufnahmen für Kindersitz an Rücksitz
- Kindersitzerkennung im Beifahrersitz (automatisch)
- Adaptives Bremslicht
- Reifendruckwarner
- Knieairbag Fahrerseite
- Airbag Fahrer-/Beifahrerseite
- Beckenairbag vorn (Pelvisbag)
- Kopf-Airbag-System (Windowbag)
- Seitenairbag (Sidebag) vorn

Anti-Blockier-System (ABS)

- Fahrassistent-System: aktiver Bremsassistent
- **Reifen-Reparaturset (Tirefit)**
- Antriebs-Schlupfregelung (ASR)
- Elektron. Stabilitäts-Programm (ESP)
- Scheibenwischer mit Regensensor
- Bereifung mit Notlaufsystem

Multimedia

- Navigation mit Bildschirm

Komfort

- Berganfahrassistent
- Klimaanlage
- Front-, Seiten- und weitere Airbags
- Lederlenkrad
- Zentralverriegelung
- Fernbedienung Zentralverriegelung
- Selbstlenkende Systeme
- **Einschaltautomatik für Fahrlicht**



STÄNDIG ÜBER 15.000 FAHRZEUGE IM BESTAND!

Information über den Energieverbrauch und die CO₂-Emissionen des neuen Pkw

Marke: Mercedes-Benz **Handelsbezeichnung:** Mercedes-Benz B 180
Antriebsart: Verbrennungsmotor
Kraftstoff: Benzin **anderer Energieträger:** entfällt

Energieverbrauch (kombiniert): 0,0 l/100 km
CO₂-Emissionen (kombiniert): 0 g/km¹

CO₂-Klasse
Auf Grundlage der CO₂-Emissionen



Weitere Angaben:

Kraftstoffverbrauch

kombiniert	0,0 l/100 km
• Innenstadt	0,0 l/100 km
• Stadttrand	0,0 l/100 km
• Landstraße	0,0 l/100 km
• Autobahn	0,0 l/100 km

Energiekosten bei 15.000 km Jahresfahrleistung: 0,00 EUR

(Kraftstoffpreis: 1,85 EUR/l (jeweils Jahresdurchschnitt 2024))

Mögliche CO₂-Kosten über die nächsten 10 Jahre (15.000 km/Jahr):²

- bei einem angenommenen mittleren durchschnittlichen CO₂-Preis von 115,00 EUR/t: 0,00 EUR
- bei einem angenommenen niedrigen durchschnittlichen CO₂-Preis von 50,00 EUR/t: 0,00 EUR
- bei einem angenommenen hohen durchschnittlichen CO₂-Preis von 190,00 EUR/t: 0,00 EUR

Kraftfahrzeugsteuer: 272 EUR/Jahr

Die Informationen erfolgen gemäß der Pkw-Energieverbrauchskennzeichnungsverordnung. Die angegebenen Werte wurden nach den vorgeschriebenen Messverfahren WLTP (Worldwide harmonised Light-duty vehicles Test Procedures) ermittelt. Der Kraftstoffverbrauch und der CO₂-Ausstoß eines Pkw sind nicht nur von der effizienten Ausnutzung des Kraftstoffs durch den Pkw, sondern auch vom Fahrstil und anderen nichttechnischen Faktoren abhängig. CO₂ ist das für die Erderwärmung hauptsächlich verantwortliche Treibhausgas. Ein Leitfaden über den Kraftstoffverbrauch und die CO₂-Emissionen aller in Deutschland angebotenen neuen Pkw-Modelle ist unentgeltlich einsehbar an jedem Verkaufsort in Deutschland, an dem neue Pkw ausgestellt oder angeboten werden. Der Leitfaden ist auch hier abrufbar: www.dat.de.

¹ Es werden nur die CO₂-Emissionen angegeben, die durch den Betrieb des Pkw entstehen. CO₂-Emissionen, die durch die Produktion und Bereitstellung des Pkw sowie des Kraftstoffs bzw. der Energieträger entstehen oder vermieden werden, werden bei der Ermittlung der CO₂-Emissionen gemäß WLTP nicht berücksichtigt.

² Aufgrund der CO₂-Bepreisung sind künftig Erhöhungen der Kraftstoffkosten möglich. Die künftige CO₂-Preisentwicklung ist unsicher, daher werden die möglichen CO₂-Kosten anhand von drei angenommenen CO₂-Preisen für den Zeitraum 2013 bis 2023 berechnet. Die tatsächlichen CO₂-Preise können sowohl höher als auch niedriger als in den zugrundeliegenden Modellrechnungen ausfallen. Die CO₂-Kosten sind beim Tanken mit den Kraftstoffkosten zu bezahlen. Weitere Informationen unter www.alternativ-mobil.info.