



Ihr Ansprechpartner

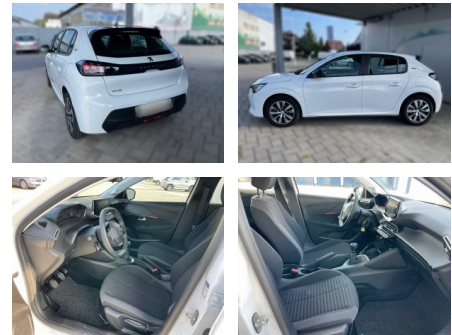
**Herr Mario Harms**

E-Mail: m.harms@autopark-henseleit.de  
Telefon: 04451 9609812

Autopark Henseleit GmbH  
Am Tennisplatz 6 - 26316 Varel - Tel.: 04451 / 960980

## Peugeot 208 PureTech 100 Active Pack

KA02-ex\_vfw Angebotsnr.:



Erstzulassung:	Kilometer:	Farbe:	Leistung:	Kraftstoffart:
30.08.2023	8.550	Diverse	74 kW / 101 PS	Benzin

**PREIS**  
**22.400 €**

### FINANZIERUNGSBEISPIEL

Laufzeit: 72 Monate      Anzahlung: 25 %  
Basis-Finanzierung:\*      Mtl. Rate:  
Zielraten-Finanzierung:\*\* **178 €**

\* Basisfinanzierung: Anzahlung: 5.600 Euro, Laufzeit: 72 Monate, Nettodarlehen: 16.800 Euro, Gesamtbetrag: 25.923 Euro, Zinssätze: 6.78% Sollz. (gebunden), 6.99% eff.  
\*\* Zielratenfinanzierung: Anzahlung: 5.600 Euro, Laufzeit: 72 Monate, Nettodarlehen: 16.800 Euro, Zielrate: 11.200 Euro, Gesamtbetrag: 27.293 Euro, Zinssätze: 6.78% Sollz. (gebunden), 6.99% eff.,

Vermittlung für: Santander Consumer Bank  
Repräsentatives Beispiel gem. § 17 Abs. 4 PAngV. Diese Finanzierungsangebote sind Beispiele. Gerne ermitteln wir für Sie Ihr individuelles Angebot.

## Ausstattung

### Sicherheit

- PDC Park Distance Control hinten
- Anti-Blockiersystem ABS
- elektronische Stabilitätskontrolle (ESP / DSP)
- Servolenkung
- Regensensor
- Wegfahrsperre

### Multimedia

- Radio
- Bluetooth

### Komfort

- Zentralverriegelung
- Bordcomputer

### Interieur

- Multifunktionslenkrad
- el. Fensterheber
- Sitzheizung

### Umwelt

- Partikelfilter

### Weiteres

- Lichtsensor
- elektrische Aussenspiegel
- Start Stop Automatik
- Nichtraucher
- Sitzheizung vorn
- einstellbar - 3 Stufen Airbag Fahrer- und Beiseite "Full-Size" Airbag: Seitenairbag vorn Airbag: Vorhangairbags vorn und hinten Radiozubehör: Mirror Screen ABS ESP mit ASR Berganfahrhilfe Bordcomputer Digitaler Radioempfang DAB + Drehzahlmesser Fensterheber elektrisch vorne Fensterheber elektrisch
- hinten Heckscheibenwischer Dreipunkt-Sicherheitsgurte vorn/hinten Klimaanlage Frontkollisionswarner Kopfstützen (5) Lichtsensor Lackierung:

- elektrisch Blinkleuchten mit Spurwechsel-Tippfunktions Bremsleuchte
- dritte Deckenleuchte vorn
- 2 Leselampen vorn
- Follow-me-home-Funktion (automatisch)
- Heckscheibe beheizbar
- Reifendruckkontrollsystem Steckdose 12 Volt im Kofferraum EBV (Elektronische Bremskradverteilung) Reifenpannenset
- Stahlfelgen 16" mit Radzierb. Plaka
- Analoges Kombiinstrument mit Punktmatrix
- Getränkehalter in der Mittelkonsole
- Kartentaschen an den Vordersitzlehnen
- Lenksäule: höhen- und tiefenverstellbar
- Pollenfilter
- Polster: Stoff (Pneuma 3D) in Schwarz
- Sitz: Fahrer höhenverstellbar
- Außenspiegelkappen schwarz
- Blende zwischen den Heckleuchten in Frontscheibe geräuschkämmend
- Heckschürze in Schwarz
- Heckspoiler



**STÄNDIG ÜBER 15.000 FAHRZEUGE IM BESTAND!**