



Ihr Ansprechpartner

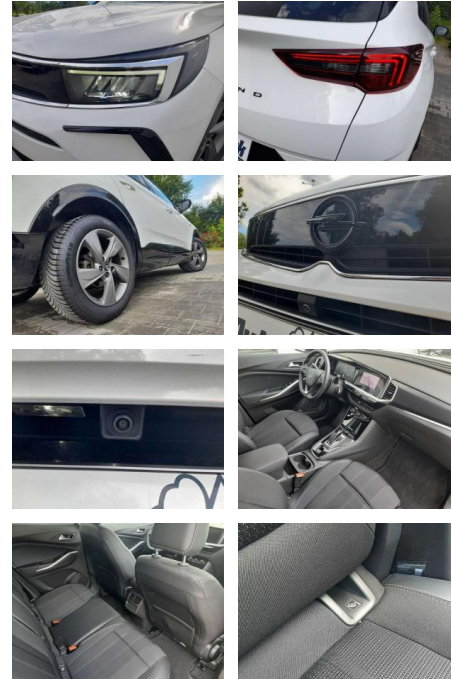
Herr Mario Harms

E-Mail: m.harms@autopark-henseleit.de
Telefon: 04451 9609812

Autopark Henseleit GmbH
Am Tennisplatz 6 - 26316 Varel - Tel.: 04451 / 960980

Opel Grandland Aut~LR+WSS

AP08-310842 **Angebotsnr.:**



Erstzulassung:	Kilometer:	Farbe:	Leistung:	Kraftstoffart:	Verbr. komb.	CO2-Emission	CO2-Klasse (WLTP)
01.02.2023	23.800	Weiß	96 kW / 131 PS	Benzin	6,5 l/100km	146 g/km	E

PREIS
27.760 €

FINANZIERUNGSBEISPIEL

Laufzeit: 72 Monate Anzahlung: 25 %
Basis-Finanzierung:* Mtl. Rate:
Zielraten-Finanzierung:** **220 €**

* Basisfinanzierung: Anzahlung: 6.940 Euro, Laufzeit: 72 Monate, Nettodarlehen: 20.820 Euro, Gesamtbetrag: 32.126 Euro, Zinssätze: 6.78% Sollz. (gebunden), 6.99% eff.
** Zielratenfinanzierung: Anzahlung: 6.940 Euro, Laufzeit: 72 Monate, Nettodarlehen: 20.820 Euro, Zielrate: 13.880 Euro, Gesamtbetrag: 33.824 Euro, Zinssätze: 6.78% Sollz. (gebunden), 6.99% eff.,

Vermittlung für: Santander Consumer Bank
Repräsentatives Beispiel gem. § 17 Abs. 4 PAngV. Diese Finanzierungsangebote sind Beispiele. Gerne ermitteln wir für Sie Ihr individuelles Angebot.

Ausstattung

Sicherheit

- Anti-Blockiersystem ABS

Multimedia

- Radio

Weiteres

- 360° Kamera Park & Go Premium
- Touchscreen Display LED-Scheinwerfer
- Sitzheizung Lenkradheizung 18"
- Leichtmetallfelgen Radio: Multimedia
- Navi Pro Apple CarPlay Android Auto
- Bluetooth Freisprecheinrichtung
- Lederlenkrad inkl. Fernbedienung
- Toter-Winkel-Warner Spurassistent
- Geschwindigkeitsregler Innenrückspiegel
- automatisch abdunkelnd Außenspiegel el. verst. beh. el. anklappbar
- Klimatisierungsautomatik Zwei-Zonen
- Radiozubehör: Digitaler Radioempfang
- DAB+ Fernlichtassistent Getriebe:

- Dax/Palladium Medium Notbremsassistent
- Alufelgen Zentralverriegelung m. Funkfernbedienung Wegfahrsperre
- Vorrüst. f. Kindersitzbefestigungs-Sy
- To Aluminium-Sportpedale
- Geschwindigkeitsbegrenzer Rückleuchten
- LED Windschutzscheibe beheizbar
- Einparkhilfe vorn und hinten
- Winter-Ausstattung 2 Zündschlüssel
- beide klappbar Ablagefächer Airbag
- Fahrer- und Bei.seite"Full-Size" Airbag:
- Front- und Seitenairbags Airbag:
- Kopfairbags
- vorn und hinten auß Automatische
- Aktivierung des Warnblinker
- USB-Anschluss Unterfahrerschutz-Optik
- v./h.Hochglanzschw Steckdose
- 12 Volt Ottopartikelfilter
- Mittelarmlehne
- verschiebbar
- vorn

- inkl Make-up-Spiegel in Sonnenblende
- beleuch Lenkrad
- höhen- und längsverstellbar
- Elektronisches Stabilitätsprogramm Plus
- Fensterheber elektrisch v. u. h.
- Kopfstützen vorn
- höheninstellbar Frontkollisionswarner
- Heckscheibenwischer Kindersicherung in
- den hinteren Türen Paket: Design-Paket
- Ultimate Elektronische
- Bremskraftverteilung (EBV) Elektrische
- Parkbremse Start/Stop System
- Drehzahlmesser Kopfstützen (3) hinten
- höheninstellbar Sitze:
- Rücksitzl.i.Verhält.40:60 t.
- v. Sitze: Komfortsitze
- vorn Sicherheitsgurte Servolenkung
- geschwindigkeitsabhängig
- Rückfahrkamera Reifendruck-Warnung RDC
- Regensensor Innenraumbeleuchtung
- v./h.Highlight 2. WIR KAUFEN DEIN AUTO



STÄNDIG ÜBER 15.000 FAHRZEUGE IM BESTAND!