



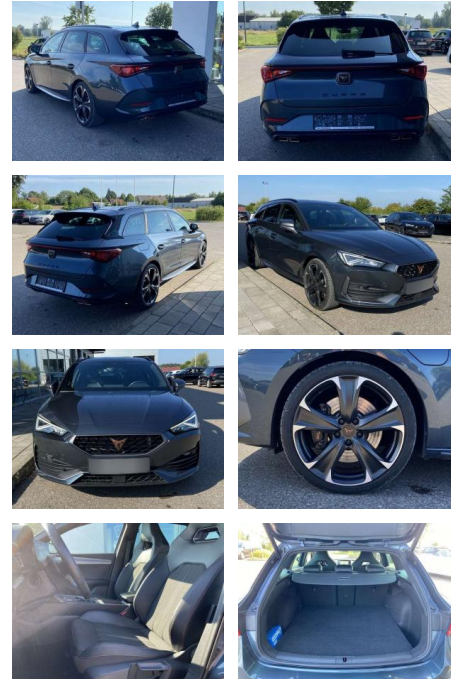
Ihr Ansprechpartner

Frau Vanessa Schmitz
E-Mail: v.schmitz@autopark-henseleit.de
Telefon: 04451 9609815

Autopark Henseleit GmbH
Am Tennisplatz 6 - 26316 Varel - Tel.: 04451 / 960980

Cupra Leon ST 1.4 TSI DSG eHybrid 19"+EL.HECK

SS00-055079 **Angebotsnr.:**



Erstzulassung:	Kilometer:	Farbe:	Leistung:	Kraftstoffart:
01.06.2022	27.777		180 kW / 245 PS	Benzin

PREIS
27.540 €

FINANZIERUNGSBEISPIEL
Laufzeit: 72 Monate Anzahlung: 25 %
Basis-Finanzierung:* Mtl. Rate:
Zielraten-Finanzierung:** **219 €**

* Basisfinanzierung: Anzahlung: 6.885 Euro, Laufzeit: 72 Monate, Nettodarlehen: 20.655 Euro, Gesamtbetrag: 31.871 Euro, Zinssätze: 6.78% Sollz. (gebunden), 6.99% eff.
** Zielratenfinanzierung: Anzahlung: 6.885 Euro, Laufzeit: 72 Monate, Nettodarlehen: 20.655 Euro, Zielrate: 13.770 Euro, Gesamtbetrag: 33.556 Euro, Zinssätze: 6.78% Sollz. (gebunden), 6.99% eff.,

Vermittlung für: Santander Consumer Bank
Repräsentatives Beispiel gem. § 17 Abs. 4 PAngV. Diese Finanzierungsangebote sind Beispiele. Gerne ermitteln wir für Sie Ihr individuelles Angebot.

Ausstattung

Sicherheit

- Anti-Blockiersystem ABS

Multimedia

- Radio

Interieur

- Sportsitze vorne Sitzheizung vorne
- Innenspiegel automatisch abblendbar
- Lendenwirbelstützen vorne
- Mittelarmlehne vorne Vordersitze höhenverstellbar
- Rücksitzbanklehne geteilt umlegbar mit Mittelarmlehne
- 2 Leseleuchten vorn und 2 hinten Make-Up Spiegel
- beleuchtet Ambientebeleuchtung
- mehrfarbig Isofix Rücksitzbank und Beifahrersitz

Exterieur

- beheizbare Frontscheibe Einparkhilfe

- LED-Tagfahrlicht
- Begrüßungs- und Verabschiedungslicht
- Licht- und Regensensor Nebelscheinwerfer
- Technik: DCC (adaptive Fahrwerksregelung)
- Sprachsteuerung
- Spurhalteassistent Front Assist mit Warnen und Bremsen auf Fahrzeuge
- Fußgänger und Radfahrer
- Scheckheftgepflegt 4 x elektrische Fensterheber
- Airbag für Fahrer und Beifahrer mit Beifahrer-Airbag-Deaktivierung el.
- Differenzialsperre (XDS)
- Reifendruckkontrolle
- Start-Stop-Automatik
- Diebstahlwarnanlage el.
- Parkbremse inkl. AutoHold-Funktion
- Climatronic
- Geschwindigkeitsregelanlage (Tempomat) inkl.
- Geschwindigkeitsbegrenzer
- Pannen-Set
- proaktives Insassenschutzsystem
- Müdigkeitserkennung Euro 6d-ISC-FCM

- mit Center-Airbag Infotainment: Navigationssystem Pro mit Farbdisplay-Touchscreen
- Virtual cockpit - digitales Kombiinstrument
- Full-Link (Apple CarPlay und Android Auto)
- DAB - digitaler Radioempfang
- Freisprecheinrichtung (Bluetooth) und induktives Laden
- 2x USB-C vorne
- 2x hinten Farbe: Magnetic Grau Metallic
- -Fr. 08:00-18:00 Uhr
- Samstags bis 16:00 Uhr geöffnet. Gerne beraten wir Sie über günstige Finanzierungsmodelle und nehmen Ihr derzeitiges Fahrzeug in Zahlung.
- www.auto-schuechl.de/finanzierung
- Irrtümer
- Änderungen oder Zwischenverkauf vorbehalten. www.auto-schuechl.de

Weiteres

- Pakete: 180 kW Systemleistung (110 kW)



STÄNDIG ÜBER 15.000 FAHRZEUGE IM BESTAND!