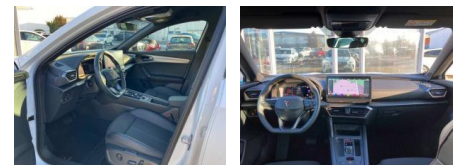




## Cupra Formentor 1.5 TSI DSG / AHK / E-SITZE /

BA02-SI-3679 Angebotsnr.:



Erstzulassung:	Kilometer:	Farbe:	Leistung:	Kraftstoffart:	Verbr. komb.	CO2-Emission	CO2-Klasse (WLTP)
01.01.2024	3.800	Weiß	110 kW / 150 PS	Benzin	6,6 l/100km	155 g/km	E

**PREIS**  
**36.720 €**

### FINANZIERUNGSBEISPIEL

Laufzeit: 72 Monate      Anzahlung: 25 %  
Basis-Finanzierung:\*      Mtl. Rate:  
Zielraten-Finanzierung:\*\*      **292 €**

\* Basisfinanzierung: Anzahlung: 9.180 Euro, Laufzeit: 72 Monate, Nettodarlehen: 27.540 Euro, Gesamtbetrag: 42.495 Euro, Zinssätze: 6,78% Sollz. (gebunden), 6,99% eff.  
\*\* Zielratenfinanzierung: Anzahlung: 9.180 Euro, Laufzeit: 72 Monate, Nettodarlehen: 27.540 Euro, Zielrate: 18.360 Euro, Gesamtbetrag: 44.741 Euro, Zinssätze: 6,78% Sollz. (gebunden), 6,99% eff.,

Vermittlung für: Santander Consumer Bank  
Repräsentatives Beispiel gem. § 17 Abs. 4 PAngV. Diese Finanzierungsangebote sind Beispiele. Gerne ermitteln wir für Sie Ihr individuelles Angebot.

## Ausstattung

### Sicherheit

- Anti-Blockiersystem ABS

### Multimedia

- Radio

### Weiteres

- Die unverbindliche Preisempfehlung des Herstellers liegt bei Euro. %Das macht eine Ersparnis von
- - Euro (-) ggü. der unverbindlichen Preisempfehlung des Herstellers. % Neuwagen-Anschlussgarantie gültig bis Sonderausstattung
- Audio-Navigationssystem mit Touchscreen
- Farbbildschirm
- Sprachsteuerungs-System LM-Felgen 8x19 (Exclusive I)
- schwarz / silber
- glanzgedreht) Panorama Schiebe-/Hebedach elektrisch Anhängerkupplung (Kugelkopf

- schwenkbar) Sitz vorn links elektr. verstellbar (mit Memory)
- Winter-Paket Sitzheizung vorn
- Außenspiegel elektr. verstell-
- heiz- und anklappbar
- Spiegelabsenkung
- Welcome Light
- Memory Sport-Schalensitze vorn mit integrierten Kopfstützen
- Lendenwirbelstütze Sitz vorn links
- elektr. verstellbar Fahrassistenz-Paket XL Fahrassistenz-Paket: Stau- und Notfallassistent
- Fahrassistenz-Paket: Travel Assist
- Fahrassistenz-System: Totwinkel-Assistent mit Auspark-Assistent
- Spurwechselassistent und Ausstiegswarnung
- Fahrassistenz-System: Spurhalteassistent
- Frontkamera Metallic-Lackierung

- sensorgesteuert) Fahrassistenz-System: Parklenkassistent mit Einparkhilfe vorn und hinten Einparkhilfe hinten
- Ambiente-Beleuchtung Smart Ambient Light
- Rückfahrkamera Dachhimmel schwarz Full Link (MirrorLink)
- Apple CarPlay und Android Auto)
- Induktionsladeschale für Smartphone
- Fahrassistenz-System: Pre-Crash-System
- Fahrassistenz-System: Verkehrszeichenerkennung
- Anhängervorrichtung mechanisch schwenkbar und elektrisch auslösbar
- Außenausstattung Blinkleuchten LED in Außenspiegel integriert Dachreling schwarz
- hochglänzend Fensterheber elektrisch vorn + hinten mit Komfortschaltung
- Verzurrösen Koffer-/Laderaum Sicherheit & Umwelt Airbag Beifahrerseite abschaltbar Airbag



**STÄNDIG ÜBER 15.000 FAHRZEUGE IM BESTAND!**