



Ihr Ansprechpartner

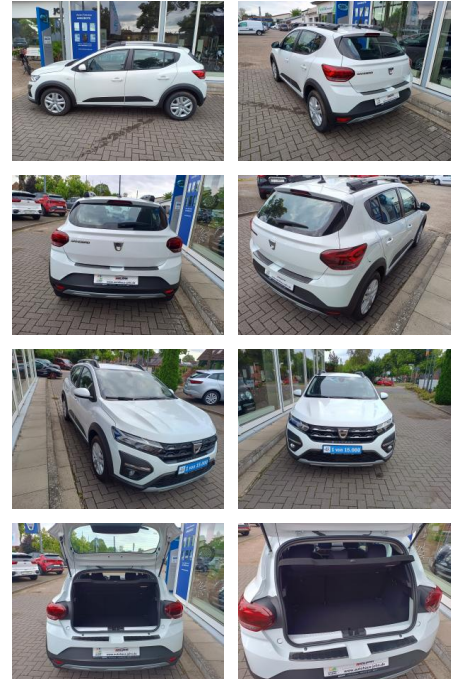
Herr Mario Harms

E-Mail: m.harms@autopark-henseleit.de
Telefon: 04451 9609812

Autopark Henseleit GmbH
Am Tennisplatz 6 - 26316 Varel - Tel.: 04451 / 960980

Dacia Sandero III 1.0 TCe 90 Stepway mit Ganzjah...

KJ00-KCJ2408-1665056



Erstzulassung:	Kilometer:	Farbe:	Leistung:	Kraftstoffart:	Verbr. komb.	CO2-Emission	CO2-Klasse (WLTP)
29.03.2023	47.320	Weiß	67 kW / 91 PS	Benzin	6,2 l/100km	140 g/km	E

PREIS
18.710 €

FINANZIERUNGSBEISPIEL

Laufzeit: 72 Monate Anzahlung: 25 %
Basis-Finanzierung:* Mtl. Rate:
Zielraten-Finanzierung:** **149 €**

* Basisfinanzierung: Anzahlung: 4.678 Euro, Laufzeit: 72 Monate, Nettodarlehen: 14.033 Euro, Gesamtbetrag: 21.653 Euro, Zinssätze: 6.78% Sollz. (gebunden), 6.99% eff.
** Zielratenfinanzierung: Anzahlung: 4.678 Euro, Laufzeit: 72 Monate, Nettodarlehen: 14.033 Euro, Zielrate: 9.355 Euro, Gesamtbetrag: 22.797 Euro, Zinssätze: 6.78% Sollz. (gebunden), 6.99% eff.,

Vermittlung für: Santander Consumer Bank
Repräsentatives Beispiel gem. § 17 Abs. 4 PAngV. Diese Finanzierungsangebote sind Beispiele. Gerne ermitteln wir für Sie Ihr individuelles Angebot.

Ausstattung

Sicherheit

- Notrufsystem
- Anti-Blockiersystem ABS
- Antischlupfregelung ASC+T
- elektronische Stabilitätskontrolle (ESP / DSP)
- Servolenkung
- Geschwindigkeitsregelung (Tempomat)
- Alarmanlage
- Regensensor
- Kindersitzbefestigung
- Scheibenwischer mit Regensensor
- Isofix-Aufnahmen für Kindersitz an Rücksitz
- Anti-Blockier-System (ABS)
- Servolenkung elektrisch
- Elektron. Stabilitäts-Programm (ESP)

Multimedia

- Android Auto
- CarPlay

- Soundsystem
- USB
- Touchscreen
- Radio
- Freisprechen
- Navigation mit Bildschirm
- Bluetooth

Komfort

- Beheizbare Frontscheibe
- Klimaautomatik
- Front-, Seiten- und weitere Airbags
- Lederlenkrad
- Lordosenstütze
- Zentralverriegelung
- Fernbedienung Zentralverriegelung
- Bordcomputer
- Automatik
- Bordcomputer
- Zentralverriegelung mit Fernbedienung
- Getriebe Automatik stufenlos - CVT

- Klimaautomatik

Interieur

- Multifunktionslenkrad
- Durchladesystem
- el. Fensterheber
- Armlehne vorne
- Audio-/Radio-Fernbedienung am Lenkrad
- Mittelarmlehne vorn
- Rücksitzbank (2.Reihe) geteilt, klappbar (1/3-2/3)
- Fensterheber elektrisch vorn
- Fensterheber elektr. mit Impulsgeber links vorn
- Fensterheber elektrisch hinten

Exterieur

- Allwetterreifen
- Tagfahrlicht
- LED-Scheinwerfer
- Leichtmetallfelgen



STÄNDIG ÜBER 15.000 FAHRZEUGE IM BESTAND!

Information über den Energieverbrauch und die CO₂-Emissionen des neuen Pkw

Marke: Dacia

Handelsbezeichnung: Dacia Sandero

Antriebsart: Verbrennungsmotor

Kraftstoff: Benzin

anderer Energieträger: entfällt

Energieverbrauch (kombiniert): 6,2 l/100 km

CO₂-Emissionen (kombiniert): 140 g/km¹

CO₂-Klasse

Auf Grundlage der CO₂-Emissionen



Weitere Angaben:

Kraftstoffverbrauch

kombiniert	6,2 l/100 km
• Innenstadt	6,9 l/100 km
• Stadttrand	5,5 l/100 km
• Landstraße	5,1 l/100 km
• Autobahn	6,9 l/100 km

Energiekosten bei 15.000 km Jahresfahrleistung:

1.720,50 EUR

(Kraftstoffpreis: 1,85 EUR/l (jeweils Jahresdurchschnitt 2024))

Mögliche CO₂-Kosten über die nächsten 10 Jahre (15.000 km/Jahr):²

- bei einem angenommenen mittleren durchschnittlichen CO₂-Preis von 115,00 EUR/t: **2.415,00 EUR**
- bei einem angenommenen niedrigen durchschnittlichen CO₂-Preis von 50,00 EUR/t: **1.050,00 EUR**
- bei einem angenommenen hohen durchschnittlichen CO₂-Preis von 190,00 EUR/t: **3.990,00 EUR**

Kraftfahrzeugsteuer:

116 EUR/Jahr

Die Informationen erfolgen gemäß der Pkw-Energieverbrauchskennzeichnungsverordnung. Die angegebenen Werte wurden nach den vorgeschriebenen Messverfahren WLTP (Worldwide harmonised Light-duty vehicles Test Procedures) ermittelt. Der Kraftstoffverbrauch und der CO₂-Ausstoß eines Pkw sind nicht nur von der effizienten Ausnutzung des Kraftstoffs durch den Pkw, sondern auch vom Fahrstil und anderen nichttechnischen Faktoren abhängig. CO₂ ist das für die Erderwärmung hauptsächlich verantwortliche Treibhausgas. Ein Leitfaden über den Kraftstoffverbrauch und die CO₂-Emissionen aller in Deutschland angebotenen neuen Pkw-Modelle ist unentgeltlich einsehbar an jedem Verkaufsort in Deutschland, an dem neue Pkw ausgestellt oder angeboten werden. Der Leitfaden ist auch hier abrufbar: www.dat.de.

¹ Es werden nur die CO₂-Emissionen angegeben, die durch den Betrieb des Pkw entstehen. CO₂-Emissionen, die durch die Produktion und Bereitstellung des Pkw sowie des Kraftstoffs bzw. der Energieträger entstehen oder vermieden werden, werden bei der Ermittlung der CO₂-Emissionen gemäß WLTP nicht berücksichtigt.

² Aufgrund der CO₂-Bepreisung sind künftig Erhöhungen der Kraftstoffkosten möglich. Die künftige CO₂-Preisentwicklung ist unsicher, daher werden die möglichen CO₂-Kosten anhand von drei angenommenen CO₂-Preisen für den Zeitraum 2013 bis 2023 berechnet. Die tatsächlichen CO₂-Preise können sowohl höher als auch niedriger als in den zugrundeliegenden Modellrechnungen ausfallen. Die CO₂-Kosten sind beim Tanken mit den Kraftstoffkosten zu bezahlen. Weitere Informationen unter www.alternativ-mobil.info.