



Ihr Ansprechpartner

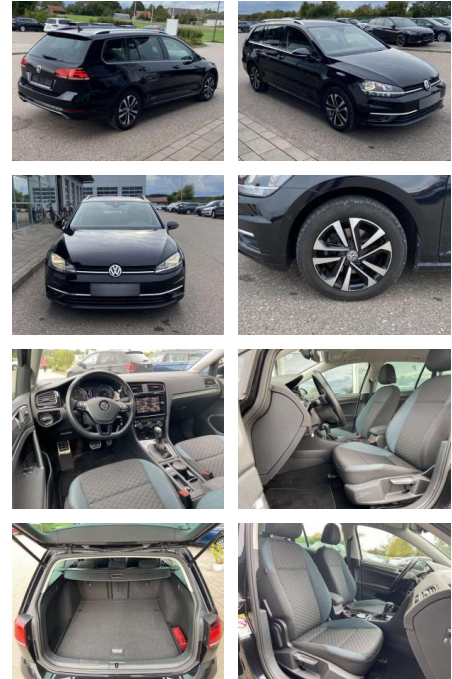
**Frau Vanessa Schmitz**

E-Mail: [v.schmitz@autopark-henseleit.de](mailto:v.schmitz@autopark-henseleit.de)  
Telefon: 04451 9609815

Autopark Henseleit GmbH  
Am Tennisplatz 6 - 26316 Varel - Tel.: 04451 / 960980

## Volkswagen Golf Variant 2.0 TDI DSG IQ-DRIVE NAV...

SS00-548446 **Angebotsnr.:**



Erstzulassung:	Kilometer:	Farbe:	Leistung:	Kraftstoffart:
01.02.2020	38.327		110 kW / 150 PS	Benzin

**PREIS**  
**23.420 €**

### FINANZIERUNGSBEISPIEL

Laufzeit: 72 Monate      Anzahlung: 25 %  
Basis-Finanzierung:\*      Mtl. Rate:  
Zielraten-Finanzierung:\*\* **186 €**

\* Basisfinanzierung: Anzahlung: 5.855 Euro, Laufzeit: 72 Monate, Nettodarlehen: 17.565 Euro, Gesamtbetrag: 27.103 Euro, Zinssätze: 6,78% Sollz. (gebunden), 6,99% eff.  
\*\* Zielratenfinanzierung: Anzahlung: 5.855 Euro, Laufzeit: 72 Monate, Nettodarlehen: 17.565 Euro, Zielrate: 11.710 Euro, Gesamtbetrag: 28.536 Euro, Zinssätze: 6,78% Sollz. (gebunden), 6,99% eff.,

Vermittlung für: Santander Consumer Bank  
Repräsentatives Beispiel gem. § 17 Abs. 4 PAngV. Diese Finanzierungsangebote sind Beispiele. Gerne ermitteln wir für Sie Ihr individuelles Angebot.

## Ausstattung

### Sicherheit

- Anti-Blockiersystem ABS

### Multimedia

- Radio

### Interieur

- Sitzheizung vorne Innenspiegel automatisch abblendbar
- Lendenwirbelstützen vorne Climatronic
- Mittelarmlehne vorne Beifahrersitz umklappbar Vordersitze höhenverstellbar
- Kindersitzverankerung für Kindersitzsystem ISOFIX
- Rücksitzbanklehne geteilt umlegbar mit Mittelarmlehne klimatisiertes Handschuhfach
- Multifunktions-Sportlederlenkrad mit Schaltwippen 2 Leseleuchten vorn und 2 hinten Komfortsitze vorne Make-Up Spiegel

- beleuchtet

### Exterieur

- schwenkbare Anhängervorrichtung
- Parklenkassistent mit Einparkhilfe vorne und hinten beheizbare Scheibenwaschdüsen vorne Dachreling chrom abgedunkelte Scheiben hinten Außenspiegel mit Memoryfunktion elektrisch anklapp-/einstellbar und beheizbar Ganzjahresreifen Leichtmetallräder 16" Licht- und Sicht: Tagfahrlicht Fernlichtassistent Licht- und Regensensor LED-Kennzeichenbeleuchtung Scheinwerferreinigungsanlage LED-Heckleuchten LED-Tagfahrlicht Technik: Seitenairbags vorne Front-Assist mit City-Notbremsassistent Scheckheftgepflegt ESP
- ASR und Traktionskontrolle Servotronic

- Ausparkassistent
- Spurhalteassistent Lane Assist
- Blind Spot-Sensor
- Emergency Assist Infotainment: Navigationssystem Discover Media mit Farbdisplay-Touchscreen Radio Composition Media App-Connect (Apple CarPlay und Android Auto) Freisprecheinrichtung (Bluetooth) 8 Lautsprecher Car-Net USB-Schnittstelle Farbe: Deep Black Perleffekt -Fr. 08:00-18:00 Uhr
- Samstags bis 16:00 Uhr geöffnet. Gerne beraten wir Sie über günstige Finanzierungsmodelle und nehmen Ihr derzeitiges Fahrzeug in Zahlung. [www.auto-schuechl.de/finanzierung](http://www.auto-schuechl.de/finanzierung) Vornutzung als Mietwagen. Irrtümer
- Änderungen oder Zwischenverkauf vorbehalten. [www.auto-schuechl.de](http://www.auto-schuechl.de)



**STÄNDIG ÜBER 15.000 FAHRZEUGE IM BESTAND!**