



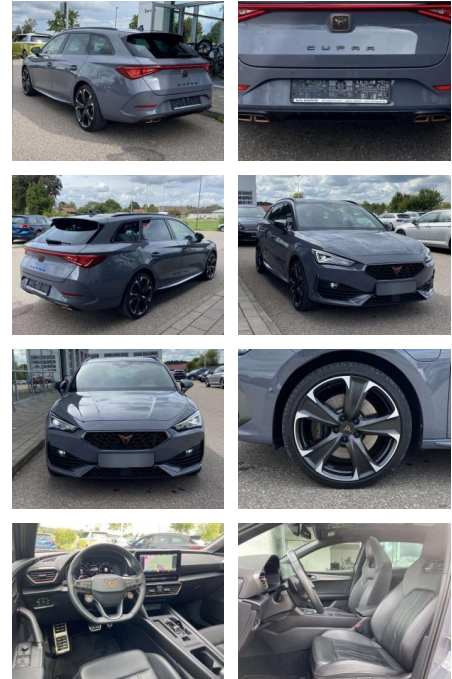
Ihr Ansprechpartner

**Frau Vanessa Schmitz**  
E-Mail: v.schmitz@autopark-henseleit.de  
Telefon: 04451 9609815

Autopark Henseleit GmbH  
Am Tennisplatz 6 - 26316 Varel - Tel.: 04451 / 960980

## Cupra Leon ST 1.4 TSI DSG eHybrid 19"

SS00-054247 **Angebotsnr.:**



Erstzulassung:	Kilometer:	Farbe:	Leistung:	Kraftstoffart:
01.07.2021	30.575		180 kW / 245 PS	Benzin

PREIS	FINANZIERUNGSBEISPIEL	
<b>30.220 €</b>	Laufzeit: 72 Monate	Anzahlung: 25 %
	Basis-Finanzierung:**	Mtl. Rate: <b>240 €</b>
	Zielraten-Finanzierung:**	

\* Basisfinanzierung: Anzahlung: 7.555 Euro, Laufzeit: 72 Monate, Nettodarlehen: 22.665 Euro, Gesamtbetrag: 34.973 Euro, Zinssätze: 6.78% Sollz. (gebunden), 6.99% eff.  
\*\* Zielratenfinanzierung: Anzahlung: 7.555 Euro, Laufzeit: 72 Monate, Nettodarlehen: 22.665 Euro, Zielrate: 15.110 Euro, Gesamtbetrag: 36.821 Euro, Zinssätze: 6.78% Sollz. (gebunden), 6.99% eff.,  
Vermittlung für: Santander Consumer Bank  
Repräsentatives Beispiel gem. § 17 Abs. 4 PAngV. Diese Finanzierungsangebote sind Beispiele. Gerne ermitteln wir für Sie Ihr individuelles Angebot.

## Ausstattung

### Sicherheit

- Anti-Blockiersystem ABS

### Multimedia

- Radio

### Interieur

- Sportsitze vorne Super-Sportlenkrad mit Schaltwippen Sitzheizung vorne Innenspiegel automatisch abblendbar Mittelarmlehne vorne Rücksitzbanklehne geteilt umlegbar mit Mittelarmlehne Netztrennwand Fahrersitz Lendenwirbelstütze elektrisch 2 Leseleuchten vorn und 2 hinten Make-Up Spiegel
- beleuchtet Polsterung Leder Vienna Ambientebeleuchtung mehrfarbig Isofix Rücksitzbank und Beifahrersitz Fahrersitz el. einstellbar mit Memory

### Exterieur

- Rückfahrkamera Panoramaschiebedach elektrisch beheizbare Frontscheibe Parklenkassistent mit Einparkhilfe vorne und hinten abgedunkelte Scheiben hinten Außenspiegel mit Memoryfunktion elektrisch anklapp-/einstellbar und beheizbar Dachreling Sensorgesteuerte elektrische Heckklappe (virtuelles Pedal) Leichtmetallräder 19" Licht- und Sicht: LED-Scheinwerfer Lichtsensor
- LED-Tagfahrlicht
- Begrüßungs- und Verabschiedungslicht Fernlichtassistent Licht- und Regensensor Nebelscheinwerfer Technik: DCC (adaptive Fahrwerksregelung) Sprachsteuerung Front Assist mit Warnen und Bremsen auf Fahrzeuge
- Fußgänger und Radfahrer Scheckheftgepflegt 4 x elektrische Fensterheber Airbag für Fahrer und

- mit Center-Airbag Infotainment: Navigationssystem Pro mit Farbdisplay-Touchscreen Virtual cockpit - digitales Kombiinstrument Full-Link (Apple CarPlay und Android Auto) DAB - digitaler Radioempfang Freisprecheinrichtung (Bluetooth) und induktives Laden 2x USB-C vorne
- 2x hinten Farbe: Graphengrau -Fr. 08:00-18:00 Uhr
- Samstags bis 16:00 Uhr geöffnet. Gerne beraten wir Sie über günstige Finanzierungsmodelle und nehmen Ihr derzeitiges Fahrzeug in Zahlung. [www.auto-schuechl.de/finanzierung](http://www.auto-schuechl.de/finanzierung) Irrtümer
- Änderungen oder Zwischenverkauf vorbehalten. [www.auto-schuechl.de](http://www.auto-schuechl.de)

### Weiteres

- Pakete: 180 kW Systemleistung (110 kW)



**STÄNDIG ÜBER 15.000 FAHRZEUGE IM BESTAND!**