



Ihr Ansprechpartner

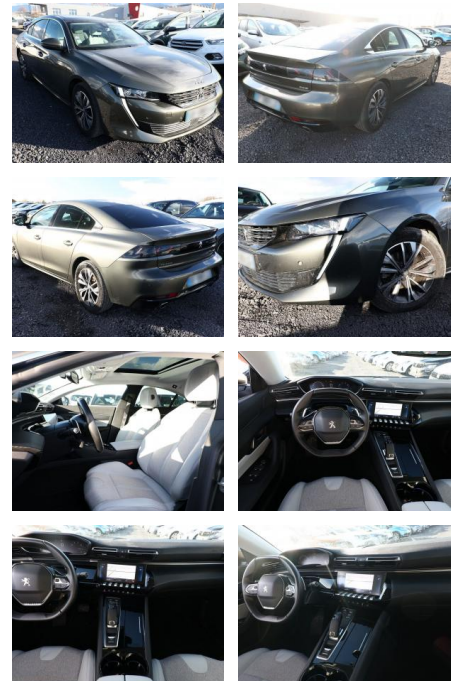
**Frau Vanessa Schmitz**

E-Mail: v.schmitz@autopark-henseleit.de  
Telefon: 04451 9609815

Autopark Henseleit GmbH  
Am Tennisplatz 6 - 26316 Varel - Tel.: 04451 / 960980

## Peugeot 508 1.6 PT 180 Aut. Allure SchiebeD LED

AT27-GW-ABO **Angebotsnr.:**



Erstzulassung:	Kilometer:	Farbe:	Leistung:	Kraftstoffart:
30.09.2021	25.400		133 kW / 181 PS	Benzin

**PREIS**  
**24.450 €**

### FINANZIERUNGSBEISPIEL

Laufzeit: 72 Monate      Anzahlung: 25 %  
Basis-Finanzierung:\*      Mtl. Rate:  
Zielraten-Finanzierung:\*\* **194 €**

\* Basisfinanzierung: Anzahlung: 6.113 Euro, Laufzeit: 72 Monate, Nettodarlehen: 18.338 Euro, Gesamtbetrag: 28.296 Euro, Zinssätze: 6,78% Sollz. (gebunden), 6,99% eff.  
\*\* Zielratenfinanzierung: Anzahlung: 6.113 Euro, Laufzeit: 72 Monate, Nettodarlehen: 18.338 Euro, Zielrate: 12.225 Euro, Gesamtbetrag: 29.791 Euro, Zinssätze: 6,78% Sollz. (gebunden), 6,99% eff.,

Vermittlung für: Santander Consumer Bank  
Repräsentatives Beispiel gem. § 17 Abs. 4 PAngV. Diese Finanzierungsangebote sind Beispiele. Gerne ermitteln wir für Sie Ihr individuelles Angebot.

## Ausstattung

### Sicherheit

- PDC Park Distance Control hinten
- Anti-Blockiersystem ABS
- Antischlupfregelung ASC+T
- elektronische Stabilitätskontrolle (ESP / DSP)
- Servolenkung
- Regensensor
- PDC Park Distance Control vorne

### Multimedia

- Navigation mit Bildschirm

### Komfort

- Zentralverriegelung
- Bordcomputer

### Interieur

- Multifunktionslenkrad
- el. Fensterheber
- Sitzheizung

### Exterieur

- Leichtmetallfelgen
- metallic
- Schiebe Dach

### Umwelt

- Partikelfilter

### Weiteres

- Lichtsensor
- Panoramadach
- elektrische Aussenspiegel
- Start Stop Automatik
- Nichtraucher
- Schiebe-/Hebedach elektrisch (Glas)
- Full-LED-Paket (Blinkleuchten LED / Heckleuchten LED / Scheinwerfer Full-LED)
- Kofferraumdeckel / Heckklappe elektr. betätigt (öffnen + schliessen)
- sensorgesteuert

- Metallic-Lackierung
- Zentralverriegelung / Startanlage Keyless System
- Sitzheizung vorn
- Seitenscheiben hinten und Heckscheibe dunkel getönt
- Induktionsladeschale für Smartphone
- Reserverad als Notrad
- Audio-Navigationssystem NAC 3-D mit Farbdisplay
- Automatische Leuchtweitenregulierung
- Frontscheibe Verbundglas
- Fußraumbelichtung vorn
- Innenspiegel mit Abblendautomatik
- Lautsprecher (6)
- LM-Felgen 17 Zoll
- Reifen 215/55 R17
- USB Schnittstelle
- City-Paket (Rückfahrkamera mit 180° Umgebungsansicht / Einparkhilfe vorn)
- Sitze vorn höhenverstellbar (Sitz vorn)



**STÄNDIG ÜBER 15.000 FAHRZEUGE IM BESTAND!**