



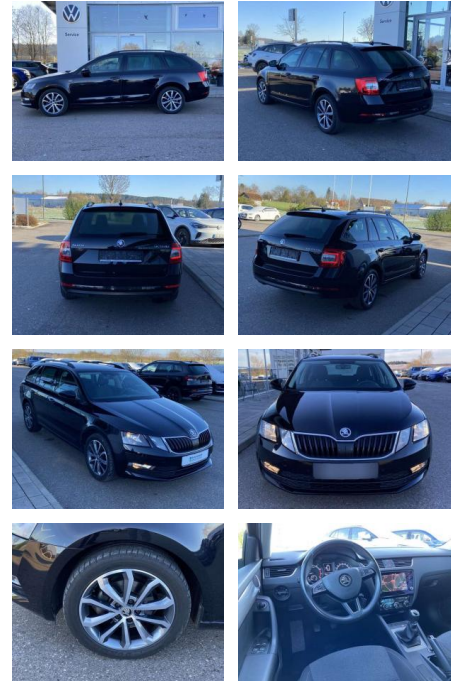
Ihr Ansprechpartner

**Frau Vanessa Schmitz**  
E-Mail: v.schmitz@autopark-henseleit.de  
Telefon: 04451 9609815

Autopark Henseleit GmbH  
Am Tennisplatz 6 - 26316 Varel - Tel.: 04451 / 960980

## Skoda Octavia Combi 1.0 TSI Soleil 17"+NAVI

SS00-187903 **Angebotsnr.:**



Erstzulassung:	Kilometer:	Farbe:	Leistung:	Kraftstoffart:
01.10.2020	49.116	Schwarz	85 kW / 116 PS	Benzin

**PREIS**  
**20.330 €**

**FINANZIERUNGSBEISPIEL**  
Laufzeit: 72 Monate      Anzahlung: 25 %  
Basis-Finanzierung:\*      Mtl. Rate:  
Zielraten-Finanzierung:\*\* **161 €**

\* Basisfinanzierung: Anzahlung: 5.083 Euro, Laufzeit: 72 Monate, Nettodarlehen: 15.248 Euro, Gesamtbetrag: 23.528 Euro, Zinssätze: 6,78% Sollz. (gebunden), 6,99% eff.  
\*\* Zielratenfinanzierung: Anzahlung: 5.083 Euro, Laufzeit: 72 Monate, Nettodarlehen: 15.248 Euro, Zielrate: 10.165 Euro, Gesamtbetrag: 24.771 Euro, Zinssätze: 6,78% Sollz. (gebunden), 6,99% eff.,

Vermittlung für: Santander Consumer Bank  
Repräsentatives Beispiel gem. § 17 Abs. 4 PAngV. Diese Finanzierungsangebote sind Beispiele. Gerne ermitteln wir für Sie Ihr individuelles Angebot.

## Ausstattung

### Interieur

- Sitzheizung vorne Innenspiegel automatisch abblendbar
- Lendenwirbelstützen vorne Climatronic
- Mittelarmlehne vorne Vordersitze höhenverstellbar Kindersitzverankerung für Kindersitzsystem ISOFIX Variables Ladebodenkonzept Rücksitzbanklehne geteilt umlegbar mit Mittelarmlehne
- Netztrennwand klimatisiertes Handschuhfach
- Multifunktions-Lederlenkrad 2 Leseleuchten vorn und 2 hinten

- Samstags bis 16:00 Uhr geöffnet. Gerne beraten wir Sie über günstige Finanzierungsmodelle und nehmen Ihr derzeitiges Fahrzeug in Zahlung. [www.auto-schuechl.de/finanzierung](http://www.auto-schuechl.de/finanzierung)
- Irrtümer
- Änderungen oder Zwischenverkauf vorbehalten. [www.auto-schuechl.de](http://www.auto-schuechl.de)

### Weiteres

- Pakete: Businesspaket Amundsen

### Exterieur

- beheizbare Scheibenwaschdüsen vorne
- Dachreling abgedunkelte Scheiben hinten
- Außenspiegel automatisch abblendbar + elektrisch anklapp-/einstell-/beheizbar
- Leichtmetallräder 17" Licht- und Sicht:
- Rückleuchten in LED-Technik



**STÄNDIG ÜBER 15.000 FAHRZEUGE IM BESTAND!**