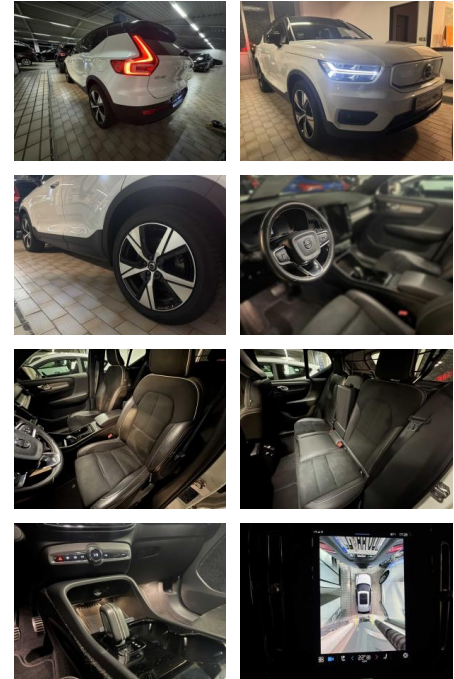




Volvo XC 40 R Design Recharge Pure Electric

AA19-15010 **Angebotsnr.:**



Erstzulassung:	Kilometer:	Farbe:	Leistung:	Kraftstoffart:
17.04.2021	51.276	Diverse	300 kW / 408 PS	Elektro

PREIS
38.170 €

FINANZIERUNGSBEISPIEL

Laufzeit: 72 Monate Anzahlung: 25 %
Basis-Finanzierung:* Mtl. Rate:
Zielraten-Finanzierung:** **303 €**

* Basisfinanzierung: Anzahlung: 9.543 Euro, Laufzeit: 72 Monate, Nettodarlehen: 28.628 Euro, Gesamtbetrag: 44.174 Euro, Zinssätze: 6.78% Sollz. (gebunden), 6.99% eff.
** Zielratenfinanzierung: Anzahlung: 9.543 Euro, Laufzeit: 72 Monate, Nettodarlehen: 28.628 Euro, Zielrate: 19.085 Euro, Gesamtbetrag: 46.508 Euro, Zinssätze: 6.78% Sollz. (gebunden), 6.99% eff.,

Vermittlung für: Santander Consumer Bank
Repräsentatives Beispiel gem. § 17 Abs. 4 PAngV. Diese Finanzierungsangebote sind Beispiele. Gerne ermitteln wir für Sie Ihr individuelles Angebot.

Ausstattung

Sicherheit

- Müdigkeitswarnsystem
- Notbremsassistent
- Notrufsystem
- Reifendruckkontrollsystem
- Totwinkel-Assistent
- Spurhalteassistent

Multimedia

- Soundsystem
- Verkehrszeichenerkennung

Komfort

- Berganfahrassistent
- Beheizbare Frontscheibe
- Beheizbares Lenkrad
- Elektrische Heckklappe
- Lederlenkrad
- Lordosenstütze
- Keyless Entry

Weiteres

- **Interne Fahrzeugnr.: 15010 ***
- **Antriebsart: Allradantrieb * Wärmepumpe zur Reichweitenoptimierung ***
- **Winter-Paket * Xenium-Paket PRO * Airbag Beifahrerseite * Airbag Fahrerseite abschaltbar * Airbag Fahrerseite * Ambiente-Beleuchtung erweitert ***
- **Anhänger-Stabilisierungs-Programm (TSA) Vorbereitung * Anti-Blockier-System (ABS) mit elektr. Bremskraftverstärker * Applikationen an den Seitenfenstern schwarz**
- hochglänzend * Audiobedienung am Lenkrad * Aufbewahrungstasche für das Ladekabel * Außen-/Innenspiegel mit Abblendautomatik * Außenspiegel elektr. anklappbar * Außenspiegel elektr. verstell- und heizbar
- beide * Außenspiegel schwarz
- hochglänzend * Außenspiegel Weitwinkel

- Sitze vorn * Betätigung Heckklappe-/Deckel automatisch *
- Blinkleuchten LED in Außenspiegel integriert * Dach in Kontrastfarbe *
- Dachhimmel Anthrazit * Dachreling schwarz
- hochglänzend * Digitale Instrumentierung 12
- 3"-Display 2. Generation *
- Durchladeeinrichtung (Mittelarmlehne hinten) * Einparkhilfe vorn und hinten *
- Einstiegsleisten mit Aluminiumeinlage *
- Elektromotor 300 kW (cont. 160 kW
- Dual-Elektromotor) * Elektromotor 60 kW (Hybridantrieb) * Elektron. Differentialsperre Corner Traction Control (CTC) mit Torque Vectoring *
- Erste Hilfe-Kasten / Verbandkasten *
- Fahrassistenz-System: aktiver Spurhalteassistent (LKA) *
- Fahrassistenz-System: Automatische



STÄNDIG ÜBER 15.000 FAHRZEUGE IM BESTAND!