



Ihr Ansprechpartner

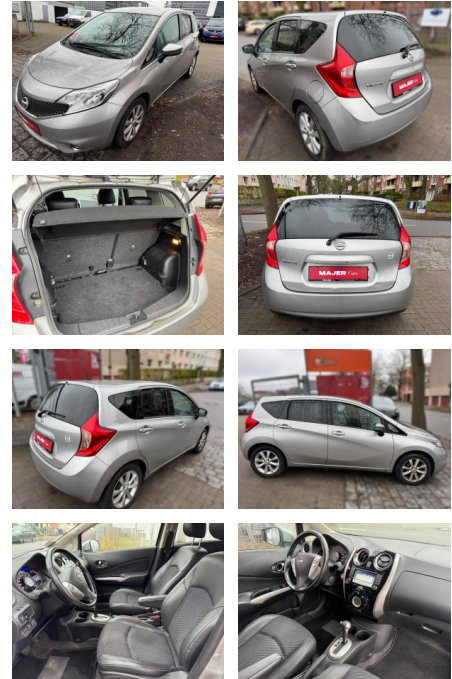
**Herr Mario Harms**

E-Mail: m.harms@autopark-henseleit.de  
Telefon: 04451 9609812

Autopark Henseleit GmbH  
Am Tennisplatz 6 - 26316 Varel - Tel.: 04451 / 960980

## Nissan Note Tekna

AM64-4114020 **Angebotsnr.:**



Erstzulassung:	Kilometer:	Farbe:	Leistung:	Kraftstoffart:	Verbr. komb.	CO2-Emission	CO2-Klasse (WLTP)
25.07.2016	86.891	Diverse	72 kW / 98 PS	Benzin	5,1 l/100km	119 g/km	

**PREIS**  
**8.200 €**

### FINANZIERUNGSBEISPIEL

Laufzeit: 72 Monate      Anzahlung: 25 %  
Basis-Finanzierung:\*      Mtl. Rate:  
Zielraten-Finanzierung:\*\*      Mtl. Rate: **65 €**

\* Basisfinanzierung: Anzahlung: 2.050 Euro, Laufzeit: 72 Monate, Nettodarlehen: 6.150 Euro, Gesamtbetrag: 9.490 Euro, Zinssätze: 6.78% Sollz. (gebunden), 6.99% eff.  
\*\* Zielratenfinanzierung: Anzahlung: 2.050 Euro, Laufzeit: 72 Monate, Nettodarlehen: 6.150 Euro, Zielrate: 4.100 Euro, Gesamtbetrag: 9.991 Euro, Zinssätze: 6.78% Sollz. (gebunden), 6.99% eff.,

Vermittlung für: Santander Consumer Bank  
Repräsentatives Beispiel gem. § 17 Abs. 4 PAngV. Diese Finanzierungsangebote sind Beispiele. Gerne ermitteln wir für Sie Ihr individuelles Angebot.

## Ausstattung

### Sicherheit

- Notbremsassistent
- Reifendruckkontrollsystem
- Totwinkel-Assistent

### Multimedia

- USB
- Touchscreen

### Komfort

- Berganfahrassistent
- Lederlenkrad
- Keyless Entry

### Weiteres

- **Automatikgetriebe macht leichte Geräusche** Deutsches Auto aus 1.Hand
- **Vollfahrbereit!** Letzte Inspektion bei Nissan 03/2024 bei 82.151Km
- **\*Sonderausstattung: Metallic-Lackierung**
- **\*Weitere Ausstattung: 3. Bremsleuchte**

- Airbag Beifahrerseite abschaltbar
- Airbag Fahrer-/Beifahrerseite und Seitenairbag vorn
- Audio-/Radio-Fernbedienung am Lenkrad
- AUX-IN-Anschluss (AUX-IN)
- Außenspiegel elektr. verstell- und heizbar
- Außenspiegel Wagenfarbe
- Außentemperaturanzeige
- Blinkleuchte in Außenspiegel integriert
- Bordcomputer
- Bremsassistent (Nissan Brake-Assist)
- Comfort-Plus-Paket
- Drehzahlmesser
- Elektr. Bremskraftverteilung (EBD)
- Family-Paket
- Fensterheber elektrisch hinten
- Fernentriegelung Tankklappe
- Frontscheibe Verbundglas
- Gurtstraffer
- Heckscheibe heizbar

- Heckscheibenwischer
- Innenspiegel abblendbar
- Isofix-Aufnahmen für Kindersitz
- Karosserie: 5-türig
- Kindersicherung
- Kofferraumabdeckung
- Kopf-Airbag-System
- Kopfstützen hinten
- Kopfstützen vorn
- Lenksäule (Lenkrad) höhenverstellbar
- Leseleuchte vorn
- LM-Felgen
- Motor 1
- 2 Ltr. - 72 kW KAT
- Multimedia-System Nissan Connect
- Nebelschlussleuchte
- Reifen-Reparaturset
- Reifendruck-Kontrollsystem
- Rückfahrkamera
- Rücksitz geteilt/klappbar
- Safety-Paket



**STÄNDIG ÜBER 15.000 FAHRZEUGE IM BESTAND!**