



Ihr Ansprechpartner

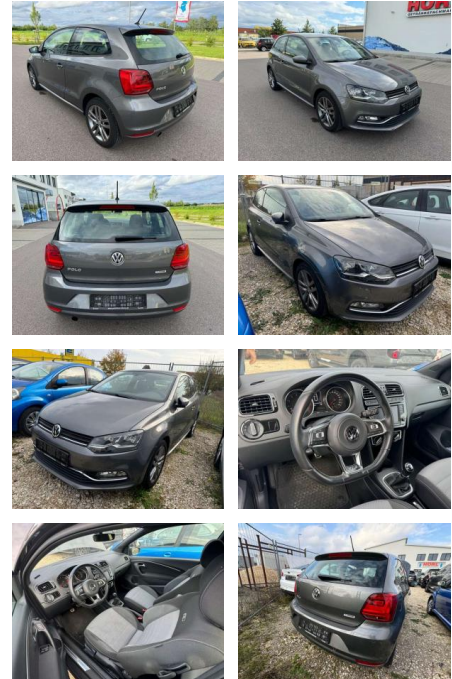
**Frau Vanessa Schmitz**  
E-Mail: v.schmitz@autopark-henseleit.de  
Telefon: 04451 9609815

Autopark Henseleit GmbH  
Am Tennisplatz 6 - 26316 Varel - Tel.: 04451 / 960980

## Volkswagen Polo R WRC Polo V Highline BMT

AL37-850

Angebotsnr.:



| Erstzulassung: | Kilometer: | Farbe: | Leistung:      | Kraftstoffart: |
|----------------|------------|--------|----------------|----------------|
| 01.02.2017     | 106.000    | grau   | 81 kW / 110 PS | Benzin         |

**PREIS**  
**12.790 €**

### FINANZIERUNGSBEISPIEL

Laufzeit: 72 Monate      Anzahlung: 25 %  
Basis-Finanzierung:\*      Mtl. Rate:  
Zielraten-Finanzierung:\*\* **102 €**

\* Basisfinanzierung: Anzahlung: 3.198 Euro, Laufzeit: 72 Monate, Nettodarlehen: 9.593 Euro, Gesamtbetrag: 14.802 Euro, Zinssätze: 6.78% Sollz. (gebunden), 6.99% eff.  
\*\* Zielratenfinanzierung: Anzahlung: 3.198 Euro, Laufzeit: 72 Monate, Nettodarlehen: 9.593 Euro, Zielrate: 6.395 Euro, Gesamtbetrag: 15.584 Euro, Zinssätze: 6.78% Sollz. (gebunden), 6.99% eff.,

Vermittlung für: Santander Consumer Bank  
Repräsentatives Beispiel gem. § 17 Abs. 4 PAngV. Diese Finanzierungsangebote sind Beispiele. Gerne ermitteln wir für Sie Ihr individuelles Angebot.

## Ausstattung

### Sicherheit

- Anti-Blockiersystem ABS

### Multimedia

- Radio

### Weiteres

- Sonderausstattung: Audiosystem Composition Media (Touchscreen)
- Radio/CD-Player
- MP3
- Bluetooth)
- Außenspiegel elektr. heiz- und anklappbar
- Fahr-Komfort-Paket
- LM-Felgen 7x16 (Salvador)
- Metallic-Lackierung
- R-Line-Paket Interieur Volkswagen Individual / Exclusive
- Scheinwerfer LED
- Sport-Select-Fahrwerk Weitere

- Ablagetasche an Vordersitzlehnen
- Airbag Beifahrerseite abschaltbar
- Airbag Fahrer-/Beifahrerseite
- Antriebs-Schlupfregelung (ASR)
- Ausstattung Highline
- Ausstattungs-Paket: BlueMotion Technology
- Außenspiegel asphärisch
- links
- Außenspiegel elektr. verstell- und heizbar
- beide
- Außenspiegel und Türgriffe außen in Wagenfarbe
- Blinkleuchte in Außenspiegel integriert
- Bremsassistent
- Chrom-Paket (1)
- Chromeinfassung Lufteinlass Stoßfänger vorn
- Doppeltonhorn
- Einparkhilfe vorn und hinten

- Einstiegshilfe Easy-Entry
- Elektron. Differentialsperre (EDS)
- Fahrassistenz-System: Berganfahr-Assistent
- Fußmatten Textil
- Fußraumbelichtung vorn
- Gepäckraumabdeckung / Rollo
- Gepäckraumbelichtung
- Handbremshebelgriff Leder
- Heckscheibenwischer
- Innenausstattung: Dekoreinlagen Chrom matt
- Innenraumfilter: Staub- und Pollenfilter
- Isofix-Aufnahmen für Kindersitz an Rücksitz
- Karosserie: 2-türig
- Kopfstützen hinten (3-fach)
- Kühlergrill schwarz mit Chromleiste unten
- Laderaumboden variabel und herausnehmbar
- Lautsprecher (6)



**STÄNDIG ÜBER 15.000 FAHRZEUGE IM BESTAND!**