

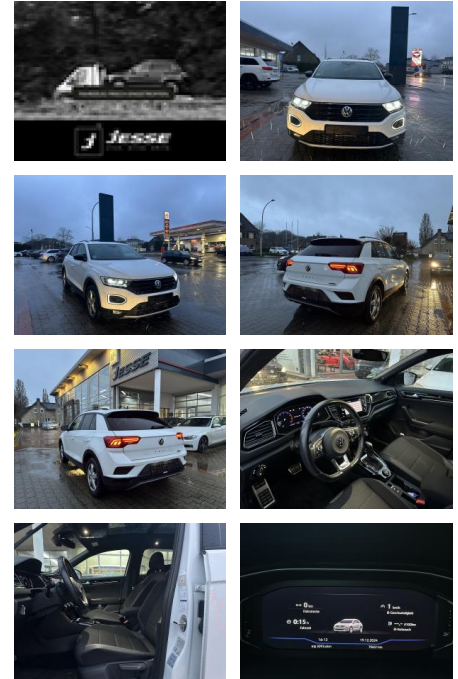


**Volkswagen T-Roc 2.0 TSI Sport 4Motion LED Virtu...**

AJ02-DM2412-177 **Angebotsnr.:**



**VERKAUFT**



Erstzulassung:	Kilometer:	Farbe:	Leistung:	Kraftstoffart:
29.01.2020	69.980	Weiß	140 kW / 190 PS	Benzin

PREIS	FINANZIERUNGSBEISPIEL
<b>25.710 €</b>	Laufzeit: 72 Monate      Anzahlung: 25 % Basis-Finanzierung:*      Mtl. Rate: Zielraten-Finanzierung:** <b>204 €</b>

\* Basisfinanzierung: Anzahlung: 6.428 Euro, Laufzeit: 72 Monate, Nettodarlehen: 19.283 Euro, Gesamtbetrag: 29.754 Euro, Zinssätze: 6.78% Sollz. (gebunden), 6.99% eff.  
 \*\* Zielratenfinanzierung: Anzahlung: 6.428 Euro, Laufzeit: 72 Monate, Nettodarlehen: 19.283 Euro, Zielrate: 12.855 Euro, Gesamtbetrag: 31.327 Euro, Zinssätze: 6.78% Sollz. (gebunden), 6.99% eff.,  
 Vermittlung für: Santander Consumer Bank  
 Repräsentatives Beispiel gem. § 17 Abs. 4 PAngV. Diese Finanzierungsangebote sind Beispiele. Gerne ermitteln wir für Sie Ihr individuelles Angebot.

**Ausstattung**

**Besonderheiten**

- Airbag Fahrer-/Beifahrerseite. Beifahrerairbag abschaltbar
- Ausstattung Sport
- Active Info-Display (Instrumentenanzeige digital)
- Design-Paket Black Style
- Gepäckraumboden höhenverstellbar
- Getriebe 7-Gang - Doppelkupplungsgetriebe DSG
- Panorama Schiebe-/Hebedach vorn elektrisch. mit Panoramadach hinten
- Schließ-/Startsystem Keyless Access

**Sicherheit**

- Geschwindigkeitsbegrenzungsanlage
- Müdigkeitswarnsystem
- Reifendruckkontrollsystem
- PDC Park Distance Control hinten
- Elektronische Parkbremse
- Anti-Blockiersystem ABS

- Antischlupfregelung ASC+T
- elektronische Stabilitätskontrolle (ESP / DSP)
- Servolenkung
- Geschwindigkeitsregelung (Tempomat)
- Alarmanlage
- Regensensor
- Wegfahrsperre
- Kindersitzbefestigung
- Allrad
- PDC Park Distance Control vorne
- Notbremsassistent
- Antriebsart: Allradantrieb
- Anti-Blockier-System (ABS)
- Anzeige für Waschwasserstand
- Außenspiegel mit autom. Absenkfunktion. rechts
- Antriebs-Schlupfregelung (ASR)
- Bremsbelagverschleissanzeige
- Bremsassistent
- Diebstahl-Warnanlage mit

- Diebstahlsicherung für Räder (Felgenschlösser)
- Elektron. Differentialsperre (EDS)
- Elektron. Stabilitäts-Programm (ESP)
- Fahrassistent-System: Anhänger-Stabilisierungs-Programm
- Fahrassistent-System: Fernlichtregulierung (Light Assist)
- Fahrassistent-System: Umfeldbeobachtungssystem (Front assist) mit City-Notbremsfunktion
- Fahrassistent-System: Blind Spot Sensor Plus mit Auspark-Assistent und Lane Assist
- Fahrassistent-System: Fußgängererkennung
- Fahrassistent-System: Spurhalteassistent (Lane Assist)
- Fahrassistent-Paket Plus
- Fahrassistent-System: Automatische Distanzregelung (ACC)

